

Kurzbericht



Europa Therme Bad Füssing | ©Patricia Schwägerl

Europa Therme Bad Füssing

Kurallee 23
94072 Bad Füssing

Tel: +49 85 31 94 47 0

info@europatherme.de
www.europatherme.de

Herzlich willkommen!

Kurze Flucht vor dem Alltag – die Therme in Bayern bietet Ihnen vielfältige Wellness#Anwendungen und #Angebote, die Körper und Seele gleichsam entspannen und stärken. Mit ihrer 3.000 m² großen Thermenlandschaft gehört die Europa Therme zu den bekanntesten und schönsten Thermen in Bayern. In 17 unterschiedlichen Becken von 27 Grad C bis 40 Grad C entspannen Gäste 365 Tagen im Jahr.

PRÜFERGEBNIS

für

Europa Therme Bad Füssing

94072 Bad Füssing, Zertifikats-ID: PA-12926-2022



Dieses Angebot wurde nach den Kriterien
der bundesweiten Kennzeichnung

»Reisen für Alle«

eingestuft und ist berechtigt, im Zeitraum

Juli 2023 – Juni 2026

die Auszeichnung

»Barrierefreiheit geprüft«

sowie die dazu gehörigen Piktogramme zu führen
und vertragsgemäß zu nutzen.



Europa Therme Bad Füssing

©Patricia Schwägerl



Europa Therme Bad Füssing

©Patricia Schwägerl



Europa Therme Bad Füssing

©Patricia Schwägerl

Überblick

- Die Europa Therme Bad Füssing liegt in der Kurstadt Bad Füssing in Niederbayern
- Die Therme bietet eine Vielzahl von Thermalbädern, Saunen und Wellnessangeboten
- In der Umgebung gibt es zahlreiche Rad- und Wanderwege, die durch die idyllische Landschaft führen
- Die Stadt Passau mit ihrer beeindruckenden Altstadt und dem berühmten Dom ist nur eine kurze Autofahrt entfernt
- Die Region ist auch für ihre traditionelle bayerische Küche und ihre gemütlichen Biergärten bekannt

Barrierefreiheit auf einen Blick

- Parkplatz für Menschen mit Behinderung
- Stufenloser Zugang
- Sanitärbereich (Dusche/WC) und Umkleiden für Menschen mit Behinderung
- Einstiegshilfe Schwimmbecken: Personenlift, flache Treppenstufen mit Handlauf
- Türen sind bis auf wenige Ausnahmen mindestens 80 cm (u.a. einige Saunen) breit
- Hilfsmittel: Rollstuhl, Rollator, Saunarollstuhl

Informationen für Menschen mit Gehbehinderung und Rollstuhlfahrer

Alle prüfrelevanten Bereiche erfüllen die Qualitätskriterien der Kennzeichnung "**Barrierefreiheit geprüft – teilweise barrierefrei für Menschen mit Gehbehinderung und Rollstuhlfahrer**".

Einige **Hinweise zur Barrierefreiheit** haben wir nachfolgend zusammengestellt. Detaillierte Angaben finden Sie im Prüfbericht.

- Es gibt eine Bushaltestelle in 50 m Entfernung.
- Es gibt 12 gekennzeichnete Parkplätze für Menschen mit Behinderung in der Tiefgarage (Stellplatzgröße 230 cm x 510 cm).
- Der Eingang/Zugang ins Gebäude ist stufenlos (max. 2 cm Schwelle, über eine Rampe) möglich.
- Fast alle für den Gast nutzbaren und erhobenen Räume und Einrichtungen sind stufenlos oder über einen Aufzug zugänglich. Türschwellen sind max. 2 cm hoch. Ausnahmen sind u.a. Galerie im Thermalbereich, Vital-Massagebereich (nur über Treppe erreichbar).
- Die Rampe ist mindestens 160 cm breit und hat maximal eine Längsneigung von 5 %.
- Die Aufzugskabinen sind mindestens 90 cm x 97 groß.
- Türen sind mindestens 80 cm breit mit Ausnahme von einigen Saunatüren.
- Der Counter am Einlass des Badbereichs ist an der niedrigsten Stelle 102 cm hoch.
- Der Ticketschalter, Kasse, Rezeption ist 105 cm hoch
- Der Counter im Bereich Saunalandschaft ist an der niedrigsten Stelle 117 cm hoch.
- Zum Einstieg in die verschiedenen Schwimm- bzw. Badebecken gibt es einen Personenlift und flache Treppenstufen mit Handlauf.
- Die Türen der Dampfgrotte im Saunabereich sind 93 cm, der Solarkabinen 83 cm und der Dampfgrotte im Badebereich 74 cm breit. Bei den anderen Saunen betragen die Türbreiten unter 70 cm.
- Im Gastronomiebereich sind unterfahrbare Tische (Maximalhöhe 80 cm, Unterfahrbarkeit in einer Höhe von 67 cm mit einer Tiefe von 30 cm) vorhanden.
- Folgende Hilfsmittel werden angeboten: Rollstuhl, Rollator, Saunarollstuhl

Umkleidekabine, WC und Dusche für Menschen mit Behinderung im Bereich Thermalbecken

- Es gibt insgesamt drei Umkleidekabinen für Menschen mit Behinderung in diesen Bereich.
- Die Bewegungsflächen im Umkleidebereich betragen mindestens 200 cm x 200 cm.
- Die Bewegungsflächen im WC betragen:
vor dem WC 200 cm x 200 cm;
links neben dem WC 11 cm x 56 cm;
rechts neben dem WC 115 cm x 56 cm.
- Es sind links und rechts vom WC Haltegriffe vorhanden.
- Beide Haltegriffe sind hochklappbar.
- Die Dusche ist stufenlos zugänglich.

- Die Dusche / Duschfläche ist 200 cm x 200 cm groß.
- Es sind Haltegriffe in der Dusche vorhanden.
- Es ist ein Duschsitz vorhanden oder kann bei Bedarf bereitgestellt werden (fest installiert, klappbar, einhängbar oder mobil und stabil).
- Es sind Alarmauslöser vorhanden.

Öffentliches WC für Menschen mit Behinderung im Bereich Schwefelgasbad

- Die Bewegungsflächen betragen:
vor dem Waschbecken 180 cm x 200 cm;
vor dem WC 200 cm x 108 cm;
links neben dem WC 103 cm x 70 cm;
rechts neben dem WC 70 cm x 70 cm.
- Es sind links und rechts vom WC Haltegriffe vorhanden.
- Der rechte Haltegriffe ist hochklappbar.
- Das Waschbecken ist unterfahrbar in einer Höhe von 67 cm und einer Tiefe von mindestens 30 cm.
- Es ist eine Schnur als Alarmauslöser vorhanden.

Informationen für Menschen mit Hörbehinderung und gehörlose Menschen

Einige **Hinweise zur Barrierefreiheit** haben wir nachfolgend zusammengestellt. Detaillierte Angaben finden Sie im Prüfbericht.

- Es ist keine induktive Höranlage an der Rezeption / dem Counter vorhanden.
- Bei einem akustischen Alarm (z.B. Feueralarm) gibt es ein optisch deutlich wahrnehmbares Blitz- oder Blinksignal
- Ein abgehender Notruf im Aufzug wird akustisch bestätigt, z.B. durch eine Gegensprechanlage, aber nicht optisch.
- Zum Einstieg in die verschiedenen Schwimm- bzw. Badebecken gibt es flache Treppenstufen mit Handlauf.
- Im Gastronomiebereich sind Tische mit heller und blendfreier Beleuchtung vorhanden, an denen keine Lampen stehen oder hängen, die das Gesichtsfeld bzw. den Blickkontakt stören.

Informationen für Menschen mit Sehbehinderung und blinde Menschen

Einige **Hinweise zur Barrierefreiheit** haben wir nachfolgend zusammengestellt. Detaillierte Angaben finden Sie im Prüfbericht.

- Assistenzhunde (Begleithunde, Blindenführhunde etc.) dürfen nicht mitgebracht werden.
- Der Eingangsbereich ist durch einen taktil wahrnehmbaren Bodenbelagswechsel erkennbar und visuell kontrastreich zur Umgebung abgesetzt.
- Ein abgehender Notruf im Aufzug wird akustisch bestätigt, z.B. durch eine Gegensprechanlage.
- Die Bedienelemente (z.B. Türgriffe, Lichtschalter, Notruftaster) sind fast überall taktil erfassbar und visuell kontrastreich gestaltet.
- Es sind keine Bodenindikatoren vorhanden.
- Fast alle erhobenen und für den Gast nutzbaren Bereiche (Eingangsbereich, Kasse/Tresen, Schlafräume, Flure, Gänge) sind gut, d.h. hell und blendfrei, ausgeleuchtet.
- Zum Einstieg in die verschiedenen Schwimm- bzw. Badebecken gibt es flache Treppenstufen mit Handlauf.
- Die Beschilderung ist in gut lesbarer Schrift gestaltet. Es besteht zwischen Schrift/Piktogramm und Hintergrund ein guter visueller Kontrast.

Informationen für Gäste mit kognitiven Beeinträchtigungen

Einige **Hinweise zur Barrierefreiheit** haben wir nachfolgend zusammengestellt. Detaillierte Angaben finden Sie im Prüfbericht.

- Name bzw. Logo des Betriebes/der Einrichtung sind von außen klar erkennbar.
- Die Counter der Empfangs- und Kassenbereiche sind an der Eingangstür aus direkt sichtbar oder der Weg dahin ist bildhaft und unterbrechungsfrei gekennzeichnet.
- Es sind keine Informationen in Leichter Sprache vorhanden.

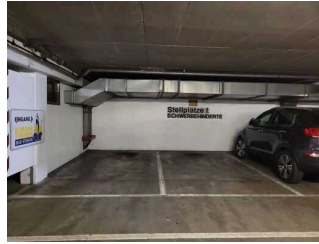
Bildergalerie

Wir haben für Sie einige Fotos aus dem Betrieb / Angebot zusammengestellt. In den Detailberichten finden Sie weitere Fotos.



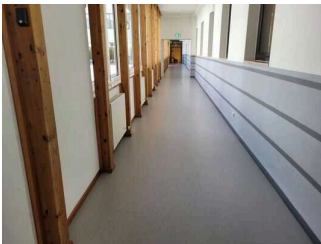
ÖPNV

©Patricia Schwägerl



**Tiefgarage:
Parkplätze für
Menschen mit
Behinderung, UG**

©Patricia Schwägerl



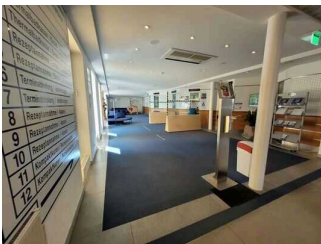
**Tiefgarage: Eingang
Tiefgarage zu Eingang
Badebereich, EG**

©Patricia Schwägerl



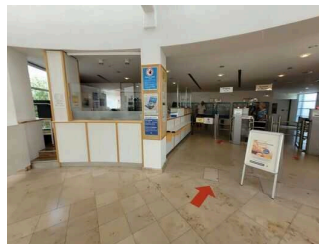
**Europa-Therme:
Haupteingang –
zentraler Eingang –
Rotunde, EG**

©Patricia Schwägerl



**Europa-Therme:
Ticketschalter, Kasse,
Rezepteinlösung, EG**

©Patricia Schwägerl



**Badebereich:
Eingangsbereich, EG**

©Patricia Schwägerl



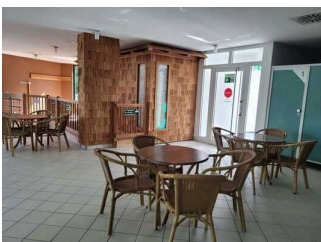
**Badebereich:
Umkleidekabinen,
Einzelkabinen,
Schränke, EG**

©Patricia Schwägerl



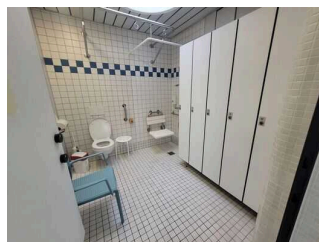
**Badebereich:
Umkleidekabinen
1952 – 2600, 1. OG**

©Patricia Schwägerl



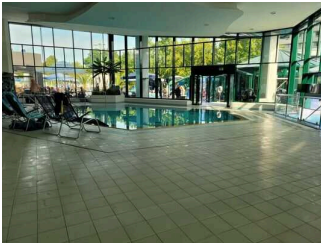
**Badebereich:
Aerosalzum, EG**

©Patricia Schwägerl



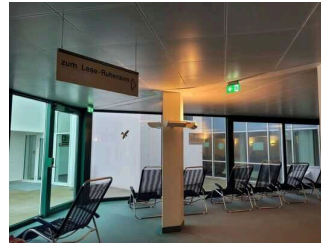
**Thermalbecken:
Öffentliches WC
für Menschen mit
Behinderung bei
Eingangstür zu den
Thermalbecken nur
für Rolli, EG**

©Patricia Schwägerl



Thermalbecken:
Thermalbecken-
Bereich, Großes
Becken und Kleines
Becken, innen, EG

©Patricia Schwägerl



Thermalbereich:
Leseruheraum, UG

©Patricia Schwägerl



Thermalbereich:
Ruheraum – Neue
Ruhe-Oase – Bereich
Orange und Grün, 1.
OG

©Patricia Schwägerl



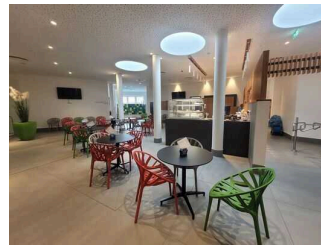
Saunalandschaft:
Eingangsbereiche
"Nur Saunagäste"
und "Bade- und
Saunagäste"

©Patricia Schwägerl



Saunalandschaft:
Kasse / Tresen, 1. OG

©Patricia Schwägerl



Saunalandschaft:
Aufenthaltsbereich /
Speisebereich, 1. OG

©Patricia Schwägerl



Saunalandschaft

©Patricia Schwägerl



Saunalandschaft:
Öffentliche Standard-
WCs, 1. OG

©Patricia Schwägerl



Schwefelgasbad:
Schwimmbaden, EG

©Patricia Schwägerl



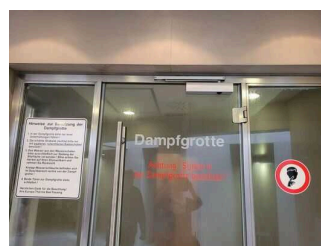
Schwefelgasbad:
Öffentliches WC
für Menschen mit
Behinderung bei
Schwefel-Gas-Bad
und Leseruheraum,
EG

©Patricia Schwägerl



Schwefelgasbad:
Ruheraum, EG

©Patricia Schwägerl



Dampfgrotte, EG

©Patricia Schwägerl



Badebereich: Infrarotbereich, EG

©Patricia Schwägerl



Vital- Massagebereich, UG

©Patricia Schwägerl



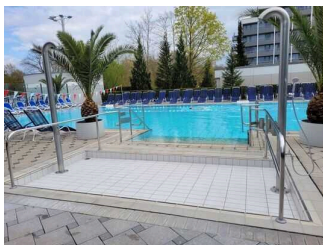
Restaurant – Cafe – Bistro: Thermen Wirt, EG

©Patricia Schwägerl



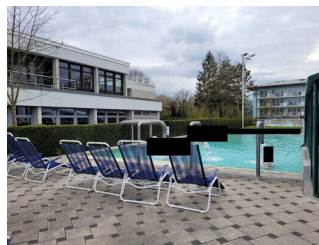
Außenbereich: Freiliegeflächen

©Patricia Schwägerl



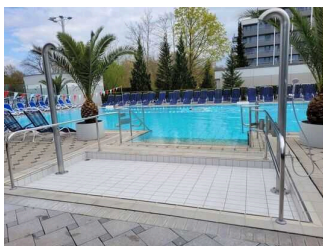
Außenbereich: Kalttretbecken

©Patricia Schwägerl



Außenbereich: Entschleunigungsbecken mit Sonnensegel und Unterwassermusik

©Patricia Schwägerl



Außenbecken: Schwimmerbecken mit 2 Rückenschwimmerbahnen

©Patricia Schwägerl



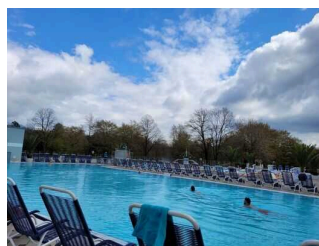
Außenbereich: Massagebecken

©Patricia Schwägerl



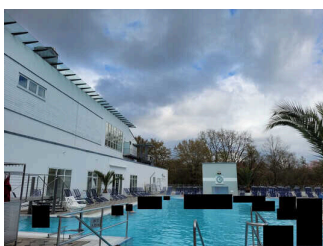
Außenbereich: Strömungskanal

©Patricia Schwägerl



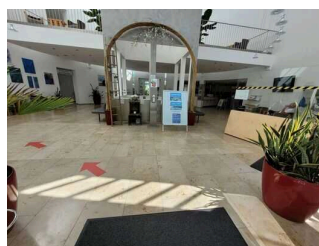
Außenbereich: Schwimmerbecken

©Patricia Schwägerl



Außenbereich: Perlbecken

©Patricia Schwägerl



Bedienelemente / Leitsystem

©Patricia Schwägerl



Hilfsmittel

©Patricia Schwägerl

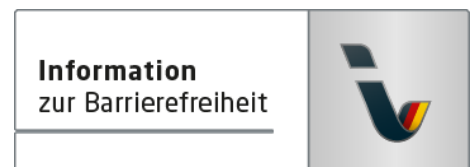
Informationen zum Kennzeichnungssystem „Reisen für Alle“

Alle nach „Reisen für Alle“ **zertifizierten Betriebe und Orte** erfüllen folgende Kriterien:

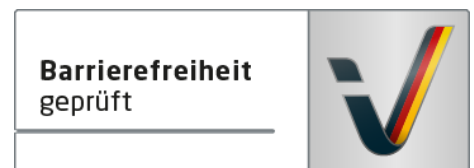
- Die Daten und Angaben zur Barrierefreiheit wurden von **externen, speziell geschulten Erhebern** vor Ort erhoben und geprüft. Es handelt sich um keine Selbsteinschätzung.
- Die Daten zur Barrierefreiheit liegen **im Detail** vor und können von Gästen eingesehen werden.
- Mindestens ein Mitarbeiter hat an einer **Schulung** zum Thema „**Barrierefreiheit als Komfort- und Qualitätsmerkmal**“ teilgenommen.

Die Kennzeichnung – Erläuterung der Logos und Piktogramme

Das Kennzeichen „**Information zur Barrierefreiheit**“ signalisiert, dass detaillierte und geprüfte Informationen zur Barrierefreiheit für alle Personengruppen vorliegen.



Das Kennzeichen „**Barrierefreiheit geprüft**“ basiert auf „Information zur Barrierefreiheit“ und bedeutet, dass zusätzlich die Qualitätskriterien für bestimmte Personengruppen teilweise oder vollständig erfüllt sind.



Die Kennzeichnung „**Barrierefreiheit geprüft**“ liegt in zwei Qualitätsstufen vor:

„**Barrierefreiheit geprüft: teilweise barrierefrei**“.

Die Qualitätskriterien sind für die dargestellte Personengruppe der Rollstuhlfahrer teilweise erfüllt, d. h. das Angebot ist für Rollstuhlfahrer teilweise barrierefrei. Das „i“ im Piktogramm signalisiert, dass man noch einmal genauer nachlesen sollte, ob das Angebot den eigenen Ansprüchen genügt.



„**Barrierefreiheit geprüft: barrierefrei**“.

Die Qualitätskriterien sind für die dargestellte Personengruppe der Rollstuhlfahrer erfüllt, d. h. das Angebot ist für Rollstuhlfahrer barrierefrei.



Es gibt Qualitätskriterien für **sieben Personengruppen** und für jede Personengruppe ein eigenes **Piktogramm**.

Menschen mit Gehbehinderung



Rollstuhlfahrer



Menschen mit Hörbehinderung



Gehörlose Menschen



Menschen mit Sehbehinderung



Blinde Menschen



Menschen mit kognitiven Beeinträchtigungen

